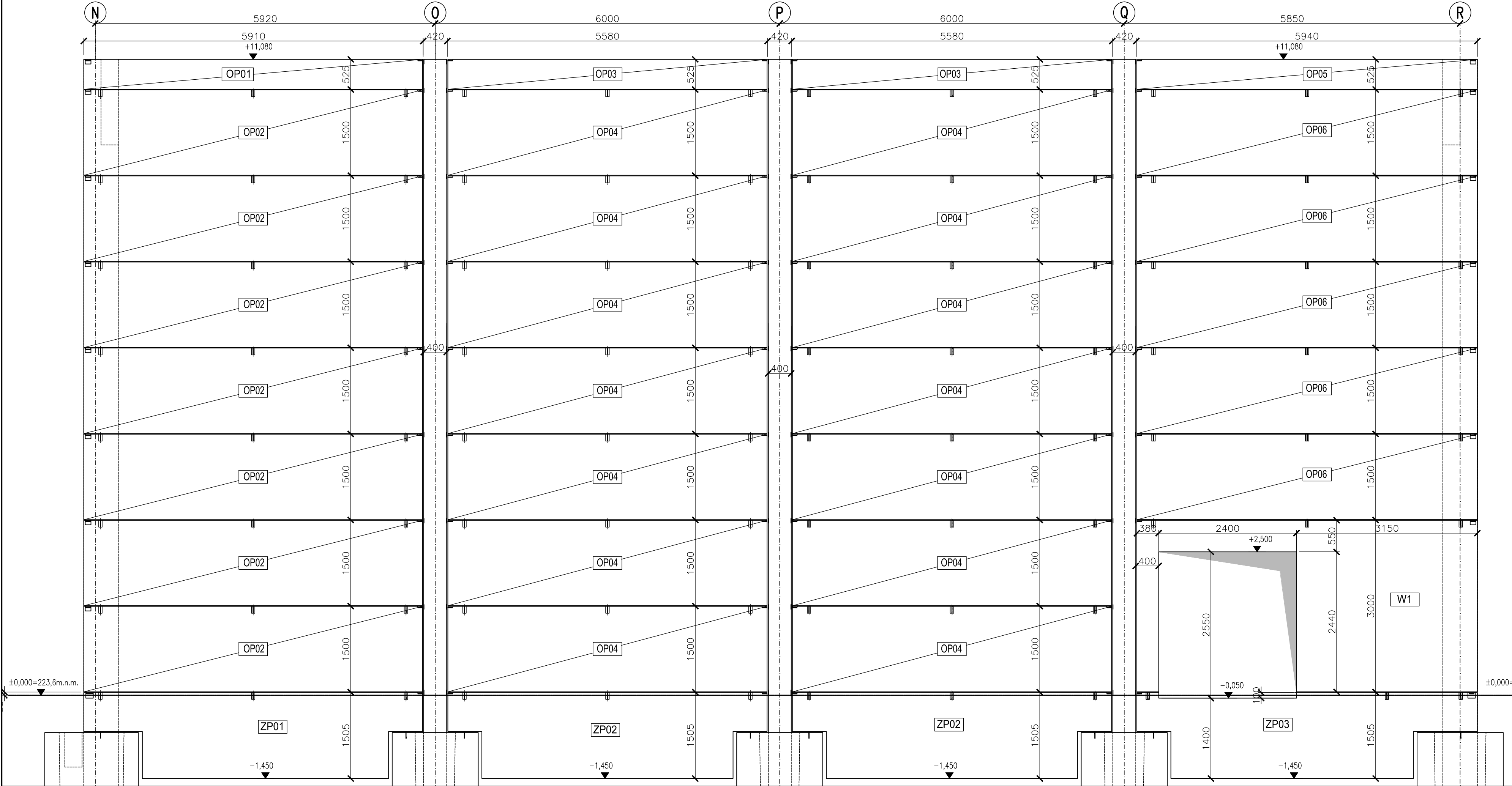


POHLED VÝCHODNÍ



TYPY PANELŮ

VÝCHODNÍ POHLED

OBVODOVÝ PANEL

- OP01 - 1 KS
- OP02 - 7 KS
- OP03 - 2 KS
- OP04 - 14 KS
- OP05 - 1 KS
- OP06 - 5 KS

ZÁKLADOVÝ PRÁH

- ZP01 - 1 KS
- ZP02 - 2 KS
- ZP03 - 1 KS

STĚNOVÝ DÍLEC

- W1 - 1 KS

POZNÁMKY:

- Rozměry a polohy všech prostupů je nutno koordinovat se stavební částí a profesem TZB.
- Panely se uloží do maltového lože a zakotví pomocí smykových trnů.
- Ke sloupům se panely přivaří přes kotevní plechy.
- Ocelové sloupky I140 se do panelů zakotví přes kotevní plechy pomocí kotevní techniky HILTI.

TATO DOKUMENTACE NESLOUŽÍ PRO ZHOTOVENÍ DÍLA. JE NUTNÉ ZHOTOVIT DÍLENSKOU DOKUMENTACI.

OP - obvodový panel tl. 150 mm  
W - stěnový dílec tl. 150 mm  
ZP - základový práh tl. 200 mm

OCEL: BET.: B500B  
BETON: C30/37 XC1

POLOHA KOTEV PANEŮ MUSÍ RESPEKTOVAT POLOHU OCELOVÝCH DESTIČEK NA STÁVAJÍCÍCH SLOUPECH (OSA N)

název stavby <b>Víceúčelová sportovní hala -TRÉNINK. HALA areál " Klimeška" Kutná Hora</b>			
místo stavby K.Ú.Kutná Hora,p.č.3336,3337/1,3340,3341,3337/14		investor Město Kutná Hora, Havlíčkovo náměstí 552, 284 01 Kutná Hora	
generální projektant <b>milota</b> PROJEKČNÍ KANCELÁŘ číslo zakázky <b>494</b>		zpracovatel <b>ELSA</b> ELSA Consulting s.r.o. Do Podkovy 176/44 104 00 Praha 22 - Hlábek Tel.: +420 777 157 734 IČO: 47550961 Tel.: 312 829 202	
revize		datum	
hl. architekt projektu: Ing.arch.Irena Pátková, Ing.arch.Jitka Paroubková		podpis	
hlavní inženýr projektu ING. JIRÍ OPAT		podpis	
odpovědná osoba: ING. MIROSLAV ČÍSAŘ Csc		podpis	
vypracoval Ing. David Malina		podpis	
kontroloval Ing. Martin Kovář, Ph.D.		podpis	
± 0,000 = 223,60 m n.m.		stupeň dokumentace DOKUMENTACE PRO PROVEDENÍ STAVBY kód <b>DPS</b>	
část D - DOKUMENTACE STAVEB		stavební objekt SO 22	
profesní díl 02 - STAVEBNĚ-KONSTRUKČNÍ ŘEŠENÍ		název přílohy <b>OBVODOVÉ PANELY - POHLED VÝCHODNÍ</b>	
datum 06/2018		měřítko	
část		objekt	
díl		příloha	
revize		formát x A4	
paré		kód <b>D1.S0.22.02.506 01</b>	